

財務の概要

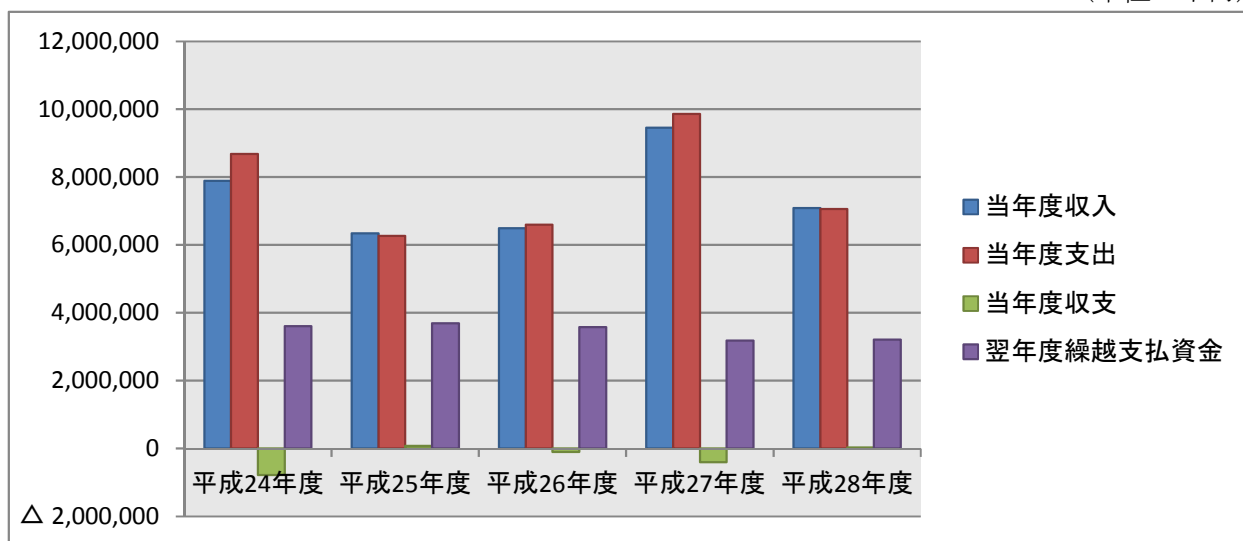
資金収支計算書

(単位：千円)

科 目	平成24年度	平成25年度	平成26年度	平成27年度	平成28年度
学生生徒等納付金収入	4,171,344	4,058,615	4,022,596	3,790,437	3,744,485
手数料収入	80,768	77,686	72,162	67,497	63,570
寄付金収入	30,012	27,467	36,666	27,194	27,744
補助金収入	1,036,620	998,265	944,400	972,898	976,030
資産売却収入	1,109,762	429,990	700,200	2,172,496	800,171
受取利息・配当金収入	78,039	80,634	83,983	90,247	93,297
雑収入	151,371	204,467	86,448	256,793	228,829
借入金等収入	0	0	0	0	200,000
前受金収入	312,634	322,493	351,710	362,712	338,178
その他の収入	1,363,547	648,492	598,222	2,316,423	1,186,582
資金収入調整勘定	△ 438,743	△ 500,702	△ 405,502	△ 595,671	△ 570,159
前年度繰越支払資金	4,392,120	3,608,018	3,687,352	3,581,249	3,181,387
収入の部合計	12,287,474	9,955,425	10,178,237	13,042,275	10,270,114

科 目	平成24年度	平成25年度	平成26年度	平成27年度	平成28年度
人件費支出	3,536,509	3,590,552	3,418,100	3,705,354	3,674,154
教育研究経費支出	788,800	787,498	781,189	720,517	780,864
管理経費支出	285,487	350,978	311,766	245,514	279,977
借入金等利息支出	8,427	4,472	2,030	762	203
借入金等返済支出	372,200	265,950	128,450	76,800	0
施設関係支出	73,663	63,237	95,881	364,310	116,996
設備関係支出	68,689	102,004	159,376	92,249	52,024
資産運用支出	3,406,555	1,145,567	1,522,286	4,830,675	2,119,348
その他の支出	370,205	294,131	365,513	216,412	387,044
資金支出調整勘定	△ 231,079	△ 336,316	△ 187,603	△ 391,705	△ 354,370
翌年度繰越支払資金	3,608,018	3,687,352	3,581,249	3,181,387	3,213,874
支出の部合計	12,287,474	9,955,425	10,178,237	13,042,275	10,270,114

(単位：千円)



※当年度収入は、学生生徒等納付金収入から資金収入調整勘定を指す。
 当年度支出は、人件費支出から資金支出調整勘定を指す。