

財務の概要

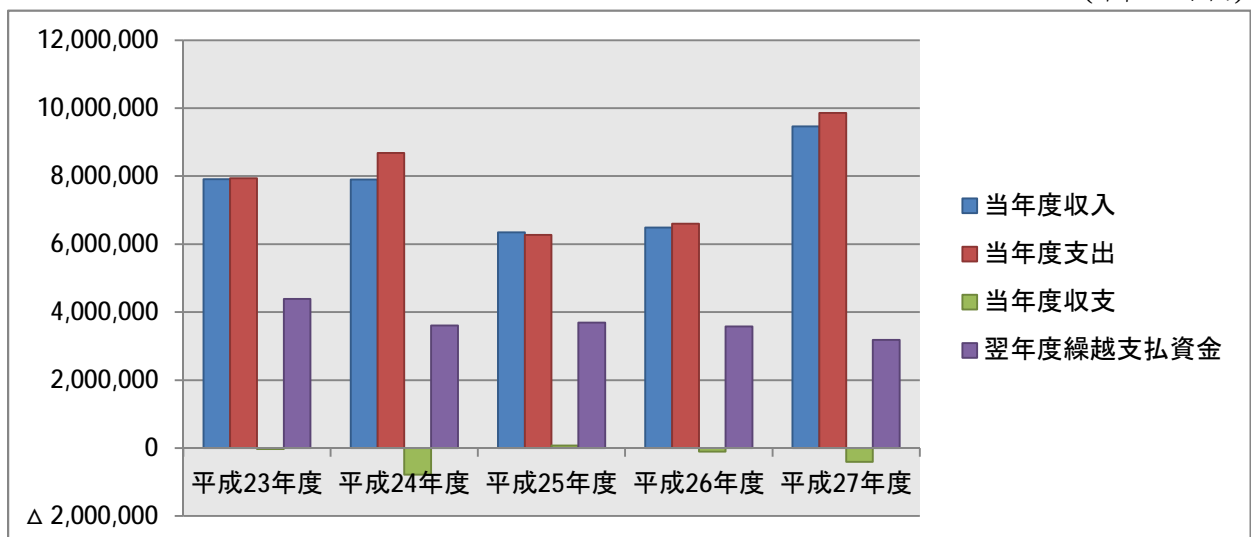
資金収支計算書

(単位：千円)

科 目	平成23年度	平成24年度	平成25年度	平成26年度	平成27年度
学生生徒等納付金収入	4,324,519	4,171,344	4,058,615	4,022,596	3,790,437
手数料収入	81,892	80,768	77,686	72,162	67,497
寄付金収入	27,775	30,012	27,467	36,666	27,194
補助金収入	1,030,686	1,036,620	998,265	944,400	972,898
資産売却収入	1,112,774	1,109,762	429,990	700,200	2,172,496
受取利息・配当金収入	74,885	78,039	80,634	83,983	90,247
雑収入	194,551	151,371	204,467	86,448	256,793
前受金収入	314,875	312,634	322,493	351,710	362,712
その他の収入	1,292,935	1,363,547	648,492	598,222	2,316,423
資金収入調整勘定	△ 542,037	△ 438,743	△ 500,702	△ 405,502	△ 595,671
前年度繰越支払資金	4,420,425	4,392,120	3,608,018	3,687,352	3,581,249
収入の部合計	12,333,280	12,287,474	9,955,425	10,178,237	13,042,275

科 目	平成23年度	平成24年度	平成25年度	平成26年度	平成27年度
人件費支出	3,629,017	3,536,509	3,590,552	3,418,100	3,705,354
教育研究経費支出	735,889	788,800	787,498	781,189	720,517
管理経費支出	325,320	285,487	350,978	311,766	245,514
借入金等利息支出	12,347	8,427	4,472	2,030	762
借入金等返済支出	372,200	372,200	265,950	128,450	76,800
施設関係支出	84,356	73,663	63,237	95,881	364,310
設備関係支出	85,119	68,689	102,004	159,376	92,249
資産運用支出	2,801,129	3,406,555	1,145,567	1,522,286	4,830,675
その他の支出	226,993	370,205	294,131	365,513	216,412
資金支出調整勘定	△ 331,210	△ 231,079	△ 336,316	△ 187,603	△ 391,705
翌年度繰越支払資金	4,392,120	3,608,018	3,687,352	3,581,249	3,181,387
支出の部合計	12,333,280	12,287,474	9,955,425	10,178,237	13,042,275

(単位：千円)



※当年度収入は、学生生徒等納付金収入から資金収入調整勘定を指す。
 当年度支出は、人件費支出から資金支出調整勘定を指す。