

### Ⅲ 財務の概要

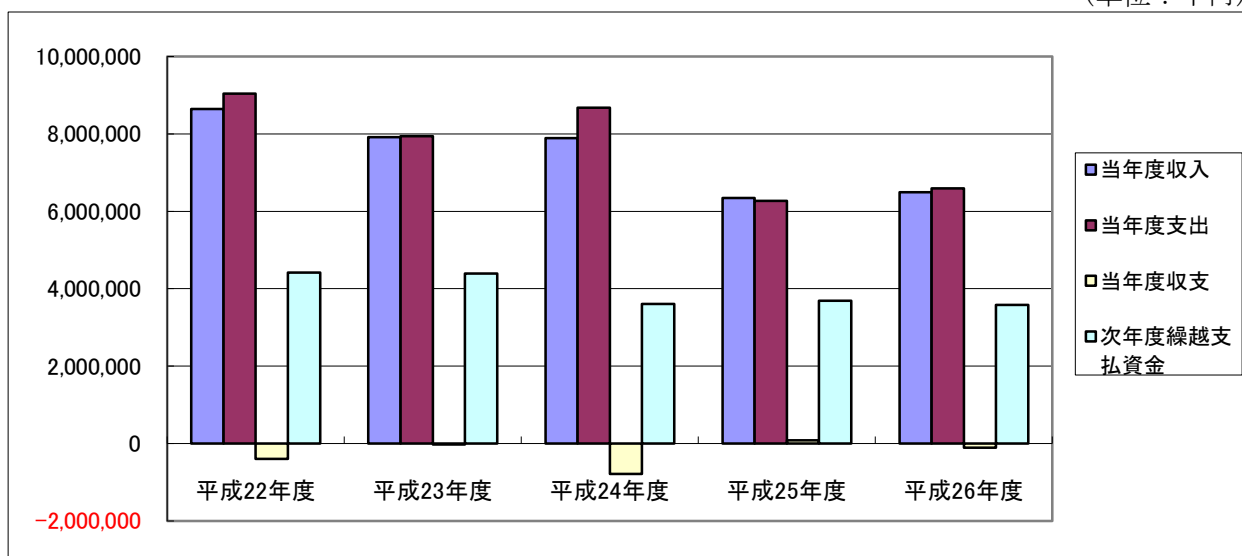
#### 1 資金収支計算書（5ヵ年比較）

（単位：千円）

科 目	平成22年度	平成23年度	平成24年度	平成25年度	平成26年度
学生生徒等納付金収入	4,322,300	4,324,519	4,171,344	4,058,615	4,022,596
手数料収入	89,322	81,892	80,768	77,686	72,162
寄付金収入	42,609	27,775	30,012	27,467	36,666
補助金収入	1,051,101	1,030,686	1,036,620	998,265	944,400
資産運用収入	62,104	81,030	85,116	88,883	90,748
資産売却収入	1,414,542	1,112,774	1,109,762	429,990	700,200
雑収入	99,955	188,406	144,294	196,218	79,683
前受金収入	360,998	314,875	312,634	322,493	351,710
その他の収入	1,650,309	1,292,935	1,363,547	648,492	598,222
資金収入調整勘定	△ 452,017	△ 542,037	△ 438,743	△ 500,702	△ 405,502
前年度繰越支払資金	4,822,286	4,420,425	4,392,120	3,608,018	3,687,352
収入の部合計	13,463,509	12,333,280	12,287,474	9,955,425	10,178,237

科 目	平成22年度	平成23年度	平成24年度	平成25年度	平成26年度
人件費支出	3,409,645	3,629,017	3,536,509	3,590,552	3,418,100
教育研究経費支出	759,151	735,889	788,800	787,498	781,189
管理経費支出	387,160	325,320	285,487	350,978	311,766
借入金等利息支出	16,311	12,347	8,427	4,472	2,030
借入金等返済支出	372,200	372,200	372,200	265,950	128,450
施設関係支出	50,996	84,356	73,663	63,237	95,881
設備関係支出	140,085	85,119	68,689	102,004	159,376
資産運用支出	3,879,860	2,801,129	3,406,555	1,145,567	1,522,286
その他の支出	206,340	226,993	370,205	294,131	365,513
資金支出調整勘定	△ 178,664	△ 331,210	△ 231,079	△ 336,316	△ 187,603
次年度繰越支払資金	4,420,425	4,392,120	3,608,018	3,687,352	3,581,249
支出の部合計	13,463,509	12,333,280	12,287,474	9,955,425	10,178,237

（単位：千円）



※当年度収入は、学生生徒等納付金収入から資金収入調整勘定を指す。  
 当年度支出は、人件費支出から資金支出調整勘定を指す。