

貸借対照表

(単位：千円)

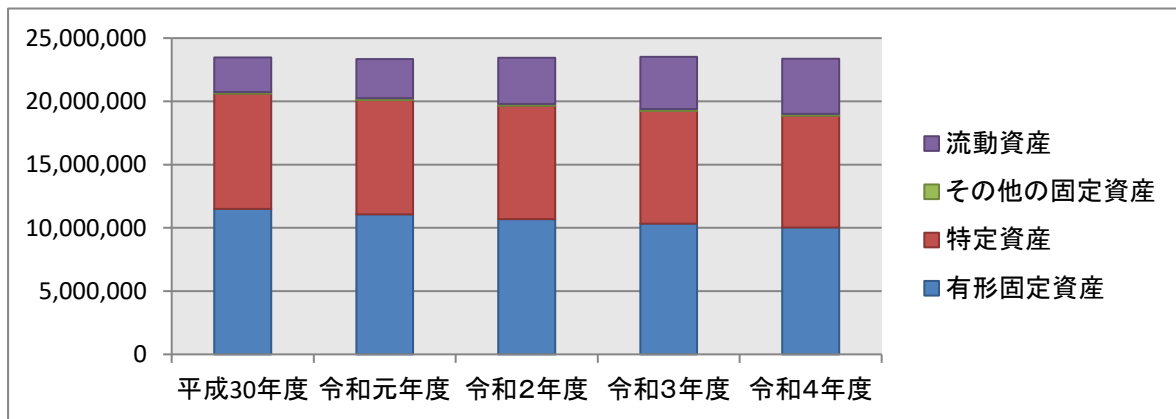
科目	平成30年度	令和元年度	令和2年度	令和3年度	令和4年度
固定資産	20,743,777	20,255,762	19,795,555	19,395,413	19,027,672
有形固定資産	11,495,235	11,083,416	10,681,220	10,340,552	10,034,295
特定資産	9,107,048	9,027,851	8,968,919	8,906,438	8,841,953
その他の固定資産	141,494	144,495	145,416	148,423	151,424
流動資産	2,716,932	3,088,458	3,657,297	4,126,543	4,347,519
資産の部合計	23,460,709	23,344,220	23,452,852	23,521,956	23,375,191

科目	平成30年度	令和元年度	令和2年度	令和3年度	令和4年度
固定負債	2,081,768	2,057,438	2,017,203	2,057,730	2,001,261
流動負債	877,657	988,183	918,522	904,796	839,640
負債の部合計	2,959,425	3,045,621	2,935,725	2,962,526	2,840,901

科目	平成30年度	令和元年度	令和2年度	令和3年度	令和4年度
基本金	23,346,446	23,607,368	23,595,717	23,517,416	23,315,770
第1号基本金	21,368,110	21,628,531	21,615,333	21,532,046	21,325,731
第2号基本金	1,250,000	1,250,000	1,250,000	1,250,000	1,250,000
第3号基本金	399,336	399,837	401,384	406,370	411,039
第4号基本金	329,000	329,000	329,000	329,000	329,000
繰越収支差額	△ 2,845,162	△ 3,308,769	△ 3,078,590	△ 2,957,986	△ 2,781,480
翌年度繰越収支差額	△ 2,845,162	△ 3,308,769	△ 3,078,590	△ 2,957,986	△ 2,781,480
純資産の部合計	20,501,284	20,298,599	20,517,127	20,559,430	20,534,290
負債及び純資産の部合計	23,460,709	23,344,220	23,452,852	23,521,956	23,375,191

資産の部合計

(単位：千円)



負債及び純資産の部合計

(単位：千円)

