

財務の概要

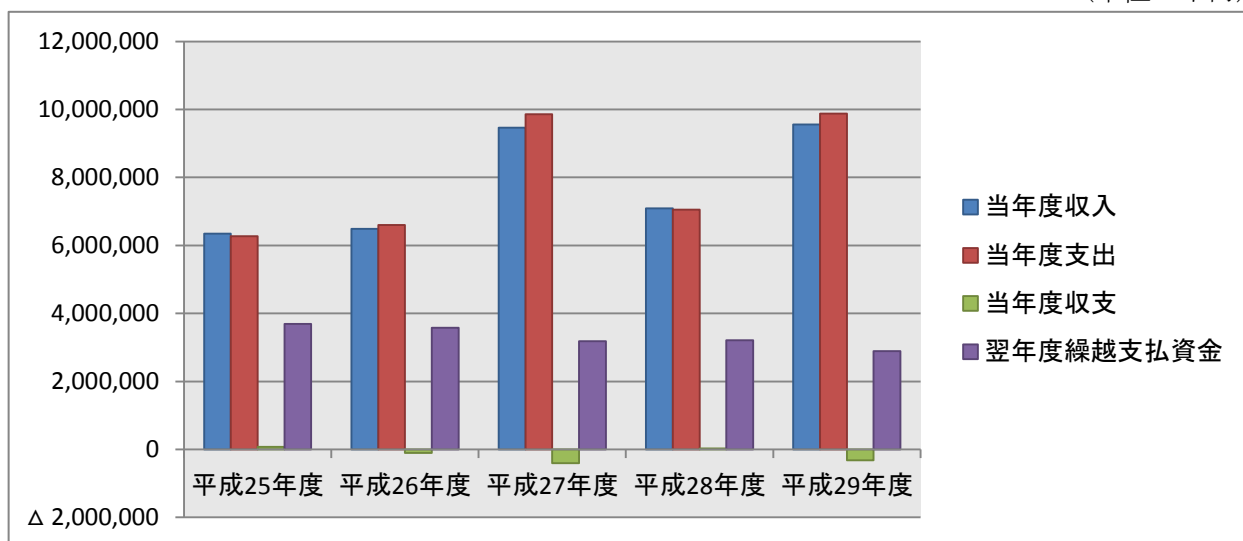
資金収支計算書

(単位：千円)

科 目	平成25年度	平成26年度	平成27年度	平成28年度	平成29年度
学生生徒等納付金収入	4,058,615	4,022,596	3,790,437	3,744,485	3,747,587
手数料収入	77,686	72,162	67,497	63,570	63,002
寄付金収入	27,467	36,666	27,194	27,744	48,380
補助金収入	998,265	944,400	972,898	976,030	946,909
資産売却収入	429,990	700,200	2,172,496	800,171	2,300,000
受取利息・配当金収入	80,634	83,983	90,247	93,297	76,723
雑収入	204,467	86,448	256,793	228,829	157,566
借入金等収入	0	0	0	200,000	0
前受金収入	322,493	351,710	362,712	338,178	327,998
その他の収入	648,492	598,222	2,316,423	1,186,582	2,348,131
資金収入調整勘定	△ 500,702	△ 405,502	△ 595,671	△ 570,159	△ 463,779
前年度繰越支払資金	3,608,018	3,687,352	3,581,249	3,181,387	3,213,874
収入の部合計	9,955,425	10,178,237	13,042,275	10,270,114	12,766,391

科 目	平成25年度	平成26年度	平成27年度	平成28年度	平成29年度
人件費支出	3,590,552	3,418,100	3,705,354	3,674,154	3,484,305
教育研究経費支出	787,498	781,189	720,517	780,864	902,143
管理経費支出	350,978	311,766	245,514	279,977	357,157
借入金等利息支出	4,472	2,030	762	203	300
借入金等返済支出	265,950	128,450	76,800	0	13,500
施設関係支出	63,237	95,881	364,310	116,996	87,293
設備関係支出	102,004	159,376	92,249	52,024	114,271
資産運用支出	1,145,567	1,522,286	4,830,675	2,119,348	4,730,863
その他の支出	294,131	365,513	216,412	387,044	418,945
資金支出調整勘定	△ 336,316	△ 187,603	△ 391,705	△ 354,370	△ 235,565
翌年度繰越支払資金	3,687,352	3,581,249	3,181,387	3,213,874	2,893,179
支出の部合計	9,955,425	10,178,237	13,042,275	10,270,114	12,766,391

(単位：千円)



※当年度収入は、学生生徒等納付金収入から資金収入調整勘定を指す。
 当年度支出は、人件費支出から資金支出調整勘定を指す。